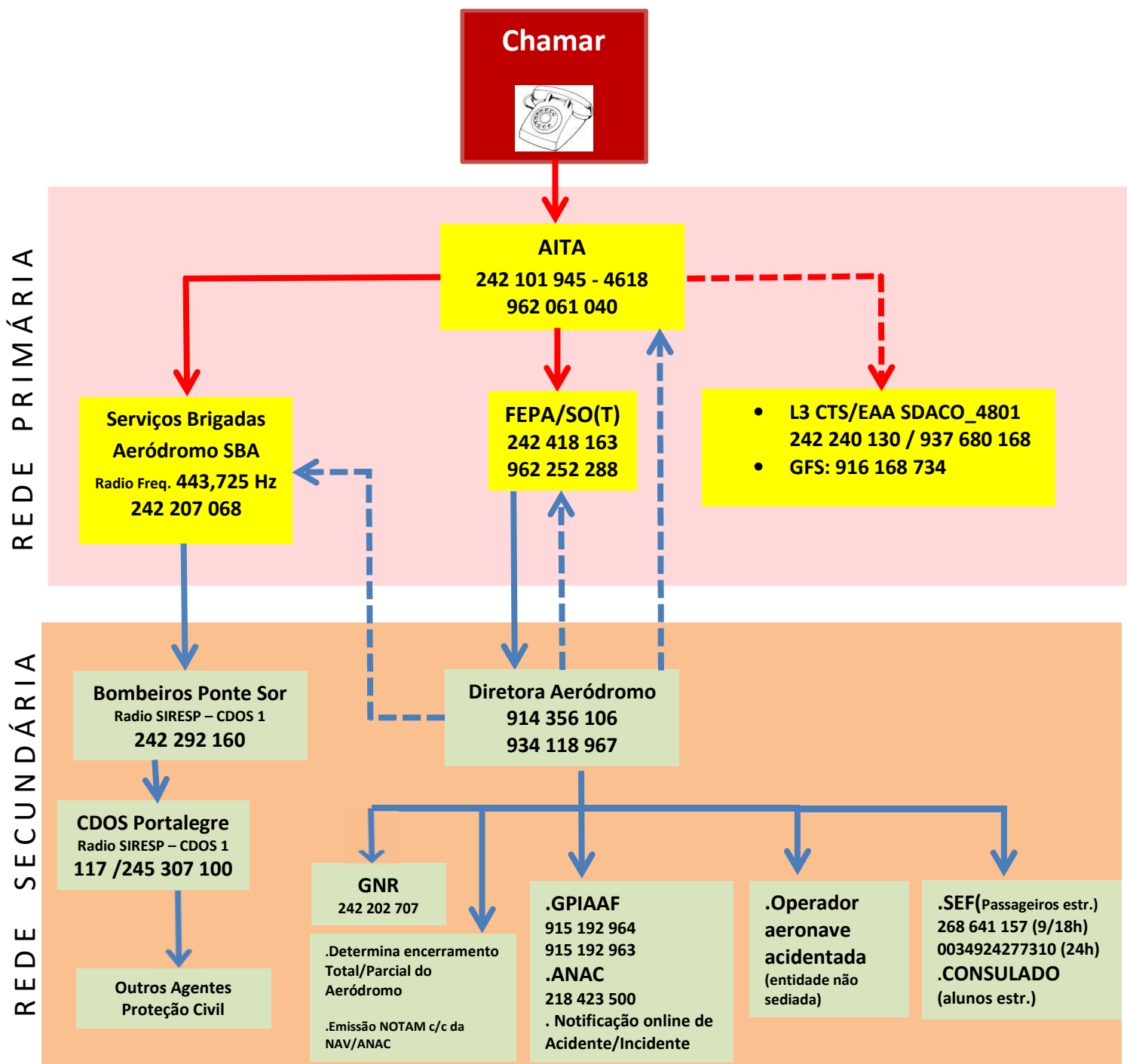


# Esquema de ativação de Resposta a Emergência

## Acidente/Incidente em LPSO



### REDE PRIMÁRIA de ALARME

Entidades a **contactar imediatamente** em caso de acidente/ emergência

Entidades a **contactar logo que possível** em caso de acidente/ emergência (Operadores Entidades Sediados)

### REDE SECUNDÁRIA de ALARME

Entidades a **contactar imediatamente** em caso de acidente/ emergência

**Sistema de recurso de alarme** - Entidades a **contactar imediatamente** aquando de existência de falha na ativação da rede primária